



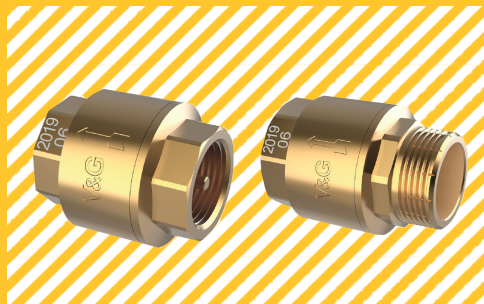
ПРОИЗВОДИТЕЛЬ №1 В КИТАЕ

ТЕХНИЧЕСКИЙ ПАСПОРТ

ВГ.401.01ПС

КЛАПАН ОБРАТНЫЙ

Артикулы: VG-401101, VG-401102,
VG-401103, VG-401104, VG-401105,
VG-401106, VG-401303, VG-401304



1. СВЕДЕНИЯ О СЕРТИФИКАЦИИ

Декларация соответствия ТС ЕАС: № RU Д-СН.АН03.В.17476/19 от 15.11.2019

Экспертное заключение Роспотребнадзора (гигиенический (санитарный) сертификат): продукция соответствует единым санитарно-эпидемиологическим и гигиеническим требованиям к товарам, подлежащим санитарно-эпидемиологическому надзору (контролю). Заключение №4008 от 21.11.2019

2. ОСНОВНЫЕ СВЕДЕНИЯ ОБ ИЗДЕЛИИ

Наименование изделия: клапан обратный.

Назначение: применяется для недопущения изменения направления потока среды в системах отопления, питьевого, горячего и холодного водоснабжения.

Изготовитель (поставщик): ЧЖЭЦЗЯН ВАЛОДЖИН ТЕХНОЛОДЖИ КО., ЛТД (КНР, провинция Чжэцзян, Тайчжоу, Юйхуань, Цинган) / ZHEJIANG VALOGIN TECHNOLOGY CO., LTD (Qinggang, Yuhuan, Taizhou, Zhejiang province, China).

Обозначение (артикулы): VG-401101, VG-401102, VG-401103, VG-401104, VG-401105, VG-401106, VG-401303, VG-401304.

3. ОСНОВНЫЕ ТЕХНИЧЕСКИЕ ДАННЫЕ И ХАРАКТЕРИСТИКИ

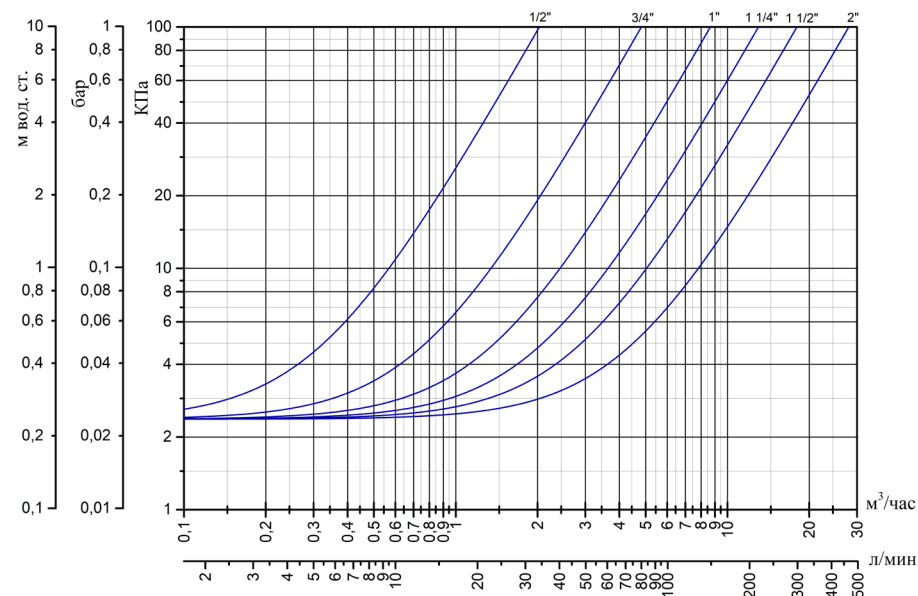
3.1 ТЕХНИЧЕСКИЕ ХАРАКТЕРИСТИКИ

Таблица №1

Присоединительная резьба, дюйм	1/2"	3/4"	1"	1 1/4"	1 1/2"	2"
Номинальный диаметр DN, мм (ГОСТ 21345-2005)	15	20	25	32	40	50
Номинальное давление PN, МПа (ГОСТ26349-84, ГОСТ 356-80)	2,5	2,5	2,5	1,6	1,6	1,6
Диапазон рабочих температур, °С	от -20 до +120					
Минимальный перепад давлений открытия клапана, Па	2370					
Коэффициент пропускной способности, м³/ч	2,03	4,82	8,65	13	18	28
Резьба присоединительная (ГОСТ 6357)	трубная цилиндрическая					
Срок службы	20 лет					

3.2. РАСХОДНО-ПЕРЕПАДНАЯ ХАРАКТЕРИСТИКА

ОБРАТНЫЙ КЛАПАН с латунным сердечником



3.3. МАТЕРИАЛ ИЗГОТОВЛЕНИЯ И КОНСТРУКЦИЯ

ОБРАТНЫЙ КЛАПАН с латунным сердечником ВхВ

ОБРАТНЫЙ КЛАПАН с латунным сердечником ВхН

Таблица №2

Наименование	Материал
Корпус фильтра (1)	Латунь ЛС 59-2 ¹
Крышка (2)	Латунь ЛС 59-2
Шток (3)	Латунь ЛС 59-2
Уплотнение затвора (4)	EPDM
Пружина возвратная (5)	Нержавеющая сталь 12Х18Н9Т

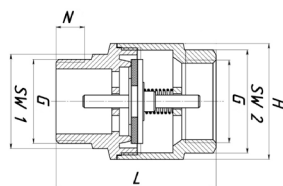
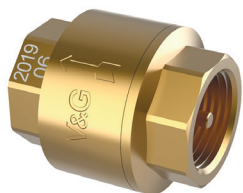
¹ Латунные изделия VALOGIN изготавливаются методом горячей штамповки из латуни марки CW617N по европейскому стандарту EN 12165, ближайший аналог - ЛС 59-2 по ГОСТ 15527.

3.4. ГАБАРИТНЫЕ РАЗМЕРЫ

3.4.1. ОБРАТНЫЙ КЛАПАН с латунным сердечником ВxВ

Таблица №3

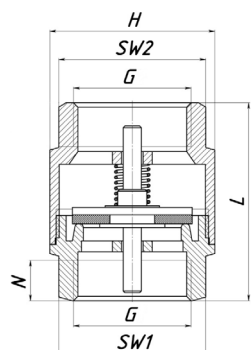
Артикул	DN	Присоед. резьба, G	Вес, г	Габаритные размеры, мм				
				L	N	H	SW1	SW2
VG-401101	15	1/2"	142	45	10	33,5	26	26
VG-401102	20	3/4"	205	49	10	42,5	31,5	31,5
VG-401103	25	1"	263	54,5	12	45,5	38	38
VG-401104	32	1 1/4"	405	57,5	12,5	58,5	46	46
VG-401105	40	1 1/2"	550	65,5	14,5	65	53	53
VG-401106	50	2"	870	73	15	80	66,5	66,5



3.4.2. ОБРАТНЫЙ КЛАПАН с латунным сердечником ВxН

Таблица №4

Артикул	DN	Присоед. резьба, G	Вес, г	Габаритные размеры, мм				
				L	N	H	SW1	SW2
VG-401303	25	1/2"	292	63	13	45,5	35	38
VG-401304	32	3/4"	448	69	14	48,5	44	46



4. МОНТАЖ И ЭКСПЛУАТАЦИЯ

- 4.1 Монтаж обратного клапана должен производиться специалистом или специализированной организацией в соответствии с требованиями СП 73.13330.2016 «Внутренние санитарно-технические системы зданий».
- 4.2 Клапан может устанавливаться как в горизонтальном, так и в вертикальном положении, при этом стрелка на корпусе должна соответствовать направлению потока.
- 4.3 Герметизация резьбовых соединений должна производиться с использованием стандартных уплотнительных материалов.
- 4.4 При монтаже клапана во время затяжки захват ключом производится со стороны присоединения. Не допускается превышение крутящего момента затяжки, указанного в таблице:

Размер, дюйм	1/2"	3/4"	1"	1 1/4"	1 1/2"	2"
Максимальный крутящий момент, Н·м	30	40	60	80	80	110

- 4.5 Клапан не должен испытывать нагрузок от трубопровода (при изгибе, сжатии, растяжении, кручении, перекосах, вибрации, неравномерности затяжки крепежа и т. д.), п. 9.6 ГОСТ 12.2.063-2015.
- 4.6 По завершении монтажных работ для установленного оборудования следует произвести индивидуальные испытания на герметичность гидравлическим или пневматическим методом с составлением акта согласно приложению Д (СП 73.13330.2016).

5. ОПИСАНИЕ И РАБОТА

- 5.1. Во внутренней части корпуса клапана расположен шток, который перемещается вдоль продольной оси клапана. При увеличении давления на участке трубопровода после клапана его шток перемещается на седло крышки клапана и перекрывает поток в обратном направлении. В случае равных давлений до и после клапана шток перемещается к седлу за счёт давления пружины, которая взаимодействует со штоком и переключкой на корпусе клапана.
- 5.2. При выборе клапана необходимо учитывать технические характеристики, указанные в п. 3.
- 5.3. Для подбора обратного клапана его гидравлическое сопротивление можно рассчитать по формуле:

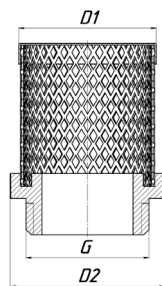
$$\Delta P = \left(\frac{Q}{Kvs} \right)^2$$

где: ΔP – падение давления на клапане (бар);
 Q – расчётный расход, проходящий через фильтр ($m^3/ч$);
 Kvs – коэффициент пропускной способности чистого фильтра ($m^3/ч$) (указан в п. 3.1).

6. ТЕХНИЧЕСКОЕ ОБСЛУЖИВАНИЕ

- 6.1. Изделия должны эксплуатироваться в пределах значений, указанных в п. 3, п. 4 настоящего технического паспорта.
- 6.2. В случае использования клапана в трубопроводных системах с высоким содержанием механических примесей рекомендуется перед клапаном смонтировать фильтр грубой очистки VALOGIN (артикул VG-301).
- 6.3 При использовании клапана в автономных системах с крупными механическими примесями для продления срока службы как клапана, так и всех составляющих системы (насосы), рекомендуется дополнительно смонтировать сетку для обратного клапана арт. VG-402101, VG-402102, VG-402103.

Артикул	Присоед. резьба, G	D1, мм	D2, мм
VG-402101	1/2"	24	27
VG-402102	3/4"	29,5	34
VG-402103	1"	35	40,5



7. УСЛОВИЯ ХРАНЕНИЯ И ТРАНСПОРТИРОВКА

Изделия транспортируются в упаковке предприятия-изготовителя в соответствии с правилами, действующими на используемом виде транспорта. Хранение (транспортировка) осуществляется по группе 5 (ОЖ4) по ГОСТ 15150.

8. РЕСУРСЫ, СРОКИ СЛУЖБЫ И ХРАНЕНИЯ И ГАРАНТИИ ИЗГОТОВИТЕЛЯ (ПОСТАВЩИКА)

- 8.1. Средний полный срок службы обратного клапана: 30 лет.
- 8.2. Изготовитель (поставщик) гарантирует работоспособность и соответствие требованиям безопасности изделия при соблюдении потребителем условий настоящего технического паспорта ВГ.401.01ПС.
- 8.3. Гарантийный срок эксплуатации: 36 месяцев с даты продажи конечному потребителю/со дня сдачи объекта в эксплуатацию. Гарантия распространяется на все дефекты, возникшие по вине завода-изготовителя.
- 8.4. При предъявлении претензий по качеству товара покупатель предоставляет следующие документы:
 - 8.4.1. Заявление в произвольной форме, в котором указывается:
 - а) название организации или Ф. И. О. покупателя, фактический адрес, контактный телефон;
 - б) название и адрес организации, проводившей монтаж изделия;
 - в) краткое описание неисправности изделия.
 - 8.4.2. Документ, подтверждающий покупку изделия (кассовый/товарный чек, накладная, квитанция и т. д.).
 - 8.4.3. Фотографии изделия, подтверждающие его неисправность, или само изделие.
 - 8.4.4. Акт гидравлического испытания системы, в которой монтировалось изделие.
 - 8.4.5. Заполненный гарантийный талон.
- 8.5. Гарантия не распространяется на дефекты, возникшие в случаях:
 - 8.5.1. Нарушения паспортных режимов хранения, транспортировки, монтажа и эксплуатации изделия.
 - 8.5.2. Наличия следов постороннего вмешательства в конструкцию изделия.
 - 8.5.3. Воздействия веществ, агрессивных к материалам изделия.
 - 8.5.4. Воздействия на изделие чрезмерной силы.
 - 8.5.5. Воздействия на изделие пожара, стихии и других форс-мажорных обстоятельств.

- 8.6. Гарантия также не действует в случаях, если будет частично или полностью изменена, стерта, удалена или неразборчиво видна маркировка завода-изготовителя.
- 8.7. В случае необоснованности претензии затраты на диагностику и экспертизу изделия оплачиваются покупателем.
- 8.8. Производитель ZHEJIANG VALOGIN TECHNOLOGY CO., LTD оставляет за собой право вносить в конструкцию изделия изменения, не влияющие на заявленные технические характеристики.
- 8.9. Претензии по качеству товара могут быть предъявлены в течение гарантийного срока по адресу представительства изготовителя ZHEJIANG VALOGIN TECHNOLOGY CO., LTD в России и странах СНГ: ООО «Платон Групп» (Россия, Москва, 115088, ул. Угрешская дом 2, строение 73, офис 208), тел.: 8 800 777 46 18, эл. почта: service@valogin.technology.

9. СВЕДЕНИЯ ОБ УТИЛИЗАЦИИ

Утилизация изделия (заготовка, хранение, переработка, реализация и захоронение) производится в порядке, установленном законодательством РФ:

- Федеральный закон от 24.06.1998 № 89-ФЗ «Об отходах производства и потребления»,
- Федеральный закон от 10.01.2002 № 7-ФЗ «Об охране окружающей среды»,
- Федеральный закон от 04.05.2011 № 99-ФЗ «О лицензировании отдельных видов деятельности»,
- Постановление Правительства Российской Федерации от 11.05.2001 № 370 «Об утверждении Правил обращения с ломом и отходами цветных металлов и их отчуждения»,
- Постановление Правительства Российской Федерации от 11.05.2001 № 369 «Об утверждении Правил обращения с ломом и отходами черных металлов и их отчуждения»,
- Постановление Правительства Российской Федерации от 12.12.2012 № 1287 «О лицензировании деятельности по заготовке, хранению, переработке и реализации лома черных и цветных металлов»,
- Другими федеральными и региональными нормативными правовыми актами Российской Федерации.

10. СВИДЕТЕЛЬСТВО О ПРИЁМКЕ И УПАКОВКЕ

- 10.1. Обратные клапаны упакованы предприятием-изготовителем.
- 10.2. Упаковка обеспечивает сохранность изделий при условии соблюдения п.7.
- 10.3. Материалы и вещества, применяемые для упаковки, безопасны для людей и окружающей среды.
- 10.4. Партия обратных клапанов признана годной к эксплуатации и принята со 100%-м контролем при Pпр = 1,5 * Ру.

Дата изготовления	Отметка ОТК



www.valogin.technology